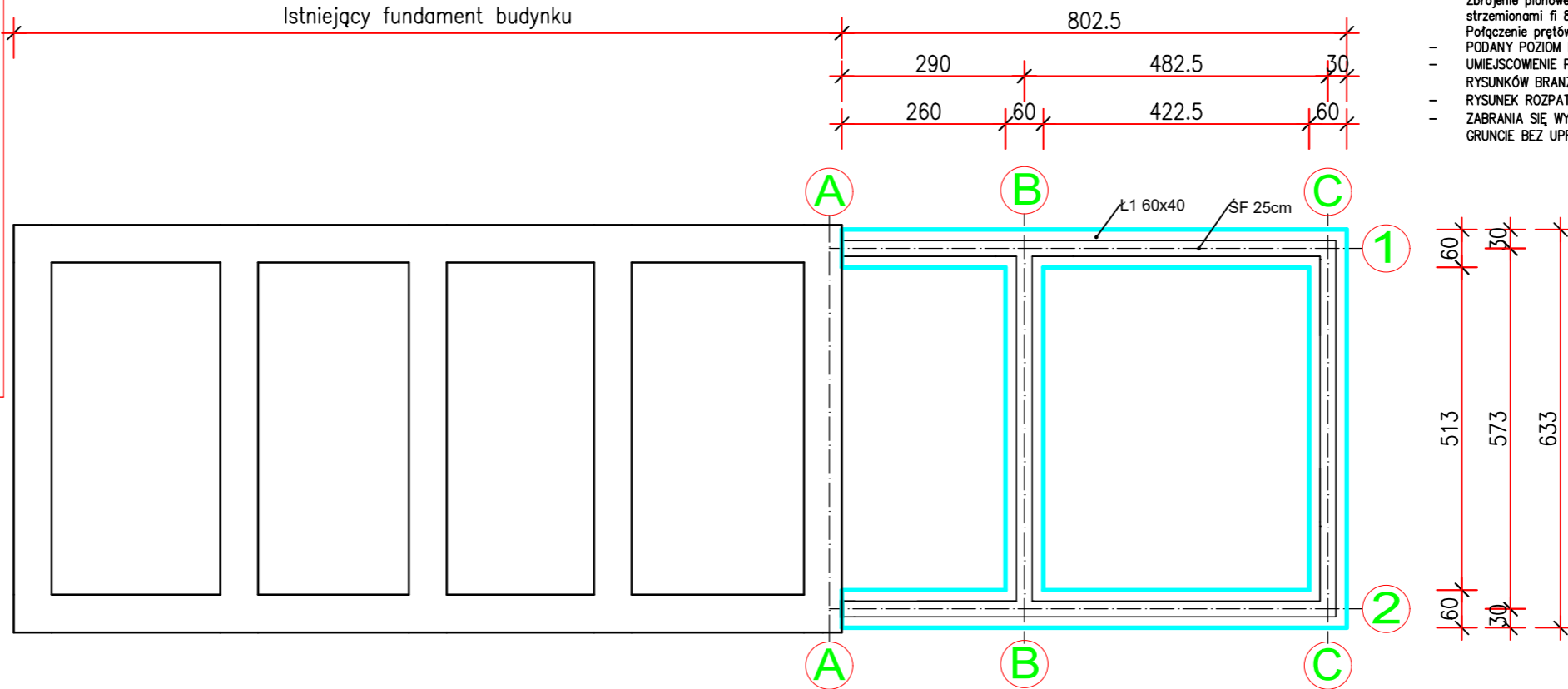


1. PROJEKT TEN JEST OBJĘTY OCHRONĄ PRAW AUTORSKICH, DLATEGO JAKIEKOLWIEK ZMIANY OBJĘMUJĄCE JEGO ZAKRES NIE MOGĄ BYĆ WPROWADZANE BEZ ZGODY AUTORA.  
2. WIELKOŚĆ ELEMENTÓW KONSTRUKCYJNYCH WEDŁUG PROJEKTU BRANŻY KONSTRUKCYJNEJ.  
3. INSTALACJE WEDŁUG PROJEKTÓW BRANŻOWYCH.  
4. RYSUNEK NALEŻY CZYTAĆ WRAZ Z CZĘŚCIĄ OPISOWĄ, RYSUNKOWĄ ORAZ POZOSTAŁYMI PROJEKTAMI BRANŻOWYMI.  
5. WSZYSTKIE NIEJASNOŚCI NALEŻY WYJAŚNIĆ Z GENERALNYM PROJEKTANTEM I PROJEKTANTAMI BRANŻ PROJEKTOWYCH.  
6. PODCZAS PRAC BUDOWLANYCH SZCZEGÓLNĄ UWAGĘ ZWRÓCIĆ NA KOORDYNACJĘ MIĘDZYBRANŻOWĄ.  
7. GENERALNY WYKONAWCA JEST ZOBOWIĄZANY DO WYKONANIA PRAC BUDOWLANYCH ZGODNIE Z ZASADAMI SZTUKI BUDOWLANEJ I OBOWIĄZUJĄCYMI PRZEPISAMI TECHNICZNYMI, A EWENTUALNE ROZBIĘŻNOŚCI I ZASTRZEŻENIA W TYM ZAKRESIE POWINIEN ZGŁASZAĆ DO GENERALNEGO PROJEKTANTA, PRZED WYKONANIEM TYCH PRAC.  
8. WYMIARY I WIELKOŚCI ZWERYFIKOWAĆ NA BUDOWIE PRZED ROZPOCZĘCIEM ROBÓT BUDOWLANYCH.  
9. W WYKONYWANYCH ELEMENTACH UMIEŚCIĆ WSZYSTKIE NIEBĘDNE AKCESORIA (DYSTANSE, KOPYŁKI, itp.) ORAZ STARTERY LUB BINDAXY.  
10. FUNDAMENTY WYKONAĆ NA WARSTWIE CHUDEGO BETONU KL.C8/10 GR.10cm.  
11. EWENTUALNĄ WYMIANĘ GRUNTÓW WYKONAĆ PIASKIEM ŚREDNIM LUB POSPÓLKĄ WARSTWAMI CO 30cm ZAGĘSZCZONYMI DO  $\lambda_s=0,97$ . WYMIANĘ WYKONAĆ DO POZIOMU GRUNTÓW NOŚNYCH.  
12. PRZERWY ROBOCZE DO UZGODNIENIA Z PROJEKTANTEM KONSTRUKCJI.  
13. MUROWANIE ŚCIAN WYKONYWAĆ ZGODNIE Z ZALECENIAMI PRODUCENTA.  
14. NA RYSUNKACH WYMIARY PODANO W [cm].

Klasa betonu: C20/25  
Stal zbrojeniowa: B500SP  
Drewno: C24  
Otulina zbrojenia:  
- fundamenty: 5cm  
- belki, wieńce, stupy, trzpienie: 3cm

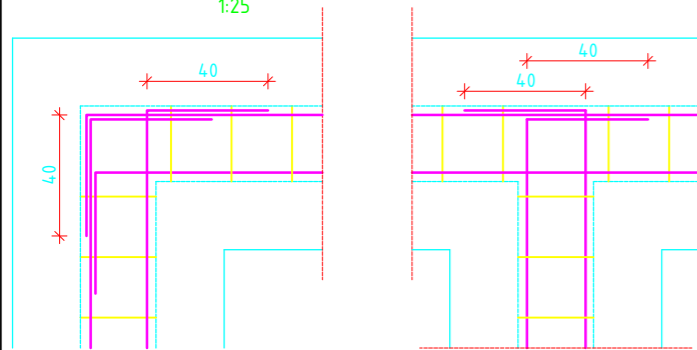
Klasa ekspozycji:  
- XC2: fundamenty  
- XC1: belki, wieńce, stupy, trzpienie,

## RZUT FUNDAMENTÓW

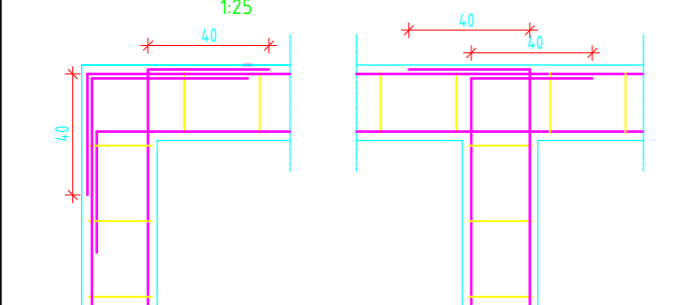


BETON KONSTRUKCYJNY C25/30					
WYKAZ STALI ZBROJENIOWEJ					
dla ławy fundamentowej o wym. 0.8m x 0.5m					
NR	Średnica	Długość	Ilość	DŁUGOŚĆ CAŁKOWITA [m]	
	[mm]			StoS	
	Ø	[cm]	[szt.]	Ø 8	Ø 12
1	8	132	90	118.80	
2	12	2691	4		107.64
3	8	94	90	84.60	
4	12	2691	4		107.64
DŁUGOŚĆ OGÓŁEM [m]				203.40	215.28
MASA JEDNOSTKOWA [kg/m]				0.395	0.888
MASA OGÓŁEM [kg]				80.34	191.17
MASA RAZEM [kg]				271.51	

DETAL "A"  
Detal kształtowania zbrojenia ław  
fundamentowych w narożach "L" i "T"  
1:25

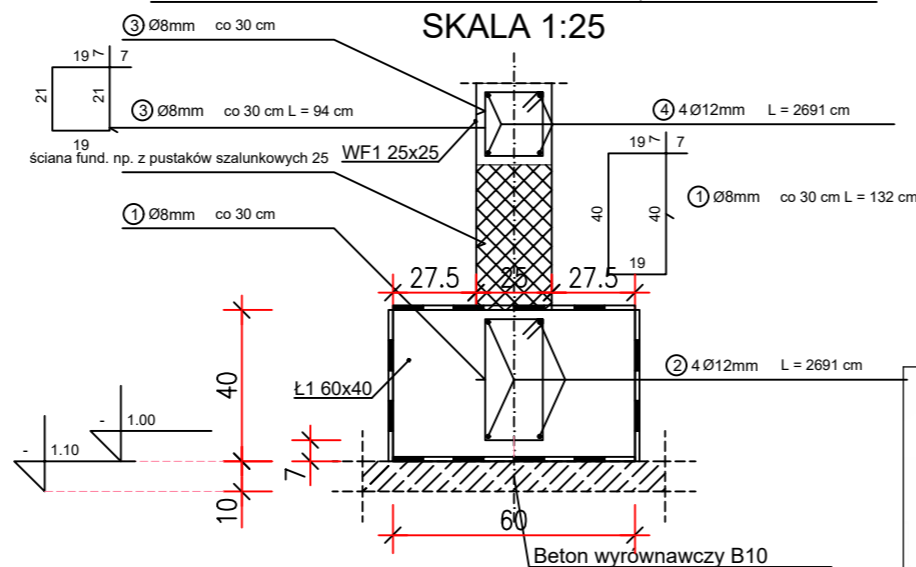


DETAL "B"  
Detal kształtowania zbrojenia  
wieńców w narożach "L" i "T"  
1:25



### ŁAWA FUNDAMENTOWA Ł1, L = 26.91 m

SKALA 1:25



#### STAL ZBROJENIOWA:

Do zbrojenia pomocniczego (strzemiona): St0S lub RB400  
Do głównego zbrojenia (pręty poziome i pionowe):  
RB500 (lub odpowiednik B500SP/B500B) – stal żebrowana

#### SZCZEGÓŁ ŁĄCZENIA PRĘTÓW (W JEDNYM PRZEKROJU ŁĄCZYĆ MAX 50% ZBROJENIA)

500

ŚF	ściana fund. gr=25 cm
Ł1	ława fund. s=60cm, h=40 cm zbr. podł. 4#12 strzem. co 30cm



BIURO  
PROJEKTOWO-KOSZTORYSOWE  
PIOTR NOWAK  
UL. FRYDERYKA CHOPINA 3  
33-200 DĄBROWA TARNOWSKA  
TEL. +48 603 542 896

NAZWA OBIEKTU BUDOWLANEGO		BUDYNEK SOCJALNO-SZATNIOWY		
TYTUŁ RYSUNKU		RZUT FUNDAMENTÓW	ADRES INWESTYCJI: DZIAŁKA NR 612/1 w m. BOLESŁAW	BRANŻA: KONSTRUKCJA
PROJEKTANT		PODPIS PROJEKTANTA:  .....		
NUMER UPRAWNIEŃ BUDOWLANYCH				
OPRACOWAŁ		mgr inż. PIOTR NOWAK	PODPIS OPRACOWUJĄCEGO:	SKALA RYS. 1:100
NUMER UPRAWNIEŃ BUDOWLANYCH		_____		
DATA SPORZĄDZENIA		MARZEC 2025		
		NUMER RYS. K01		